



BOTZ-Glimmerglazuren, de nieuwe generatie van vloeibare glazuren voor temperaturen tussen de 900°–1060°C

- voor het dichtn van bakken
- als te sinteren engobe
- voor fonkelende decoreffecten
- zeer eenvoudige behandeling

Esmaltes Glimmer de BOTZ, la nueva generación de esmaltes líquidos para el área de cocción 900°–1060°C

- para la impermeabilización de recipientes
- como engobe sinterizado
- para efectos luminosos de decoración
- uso facilísimo

Roer voor het verwerken de glimmerglazuur goed door.

Daarna de eerste laag met een harde kwast (b.v. BOTZ 9005) op de onverglaste scherven opbrengen.

Een schroeitemperatuur vanaf 1000°C is ideaal om later blaasjesvorming te voorkomen. Na het drogen de tweede laag opsmeren en – afhankelijk van de overeenkomstige laagdikte – een derde laag.

Na het drogen van de glazuren worden de **glimmers** voor het speciale glimmereffect met een zacht vochtige doek **vrijgeveegd**, met een beetje druk in cirkelvormige bewegingen.

Branden kunt u bij een temperatuur van 900°C tot 1060°C. Het glittereffect is bijzonder mooi bij 900°C, de intensiteit van de kleuren echter bereiken de meeste glazuren pas rond de 1040°C.

Bijzonder schitterende glanzende kleuren kunt u verkrijgen door het overglaceren met Transparent, b.v. BOTZ 9106.

Glimmerglazuren kunnen **met elkaar worden vermengd**. Bijzonder mooie pastelkleuren zijn verkrijgbaar met 9131 Weiß Glimmer.

Previo al procesamiento mezcle bien el esmalte Glimmer de BOTZ.

Aplique después con un pincel (p.ej. BOTZ 9005) la primera capa en la pieza bizcochada. Ideal sería una temperatura de bizcochado de 1000°C o más, a fin de evitar la formación posterior de burbujas.

Después del presecado aplique la segunda capa y, dependiendo del grosor de las capas, una tercera capa.

Después del secado del esmalte debe fregarse el esmalte Glimmer con un paño ligeramente húmedo para alcanzar el efecto especial de destello, aplicando un poco de presión en movimientos circulares.

Se puede cocer la pieza entre 900°C hasta 1060°C. A la temperatura de 900°C el efecto de destello es especialmente hermoso aunque la mayoría de los esmaltes alcanzan la intensidad de colores a 1040°C.

Obtendrá colores realmente brillantes y luminosos aplicando una capa adicional de esmalte transparente, p. ej. BOTZ 9106.

Es posible mezclar los esmaltes Glimmer entre sí. Con el esmalte 9131 Weiß Glimmer se pueden alcanzar hermosos colores pastel.

9131

9139



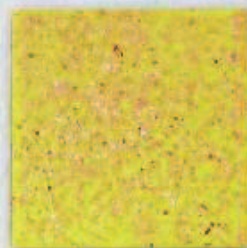
9131 Weiß Glimmer
White



9132 Sand Glimmer
Sand



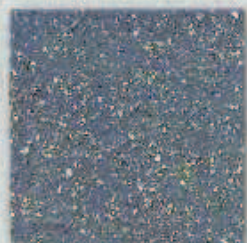
9133 Ocker Glimmer
Ochre



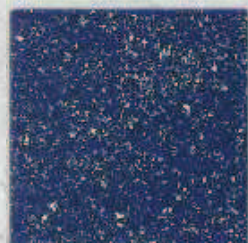
9134 Gelb Glimmer
Gold



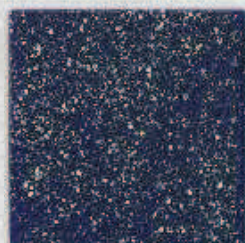
9135 Türkis Glimmer
Turquoise



9136 Bleu Glimmer
Light blue



9137 Meer Glimmer
Mid blue



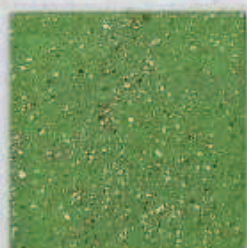
9138 Nacht Glimmer
Dark blue



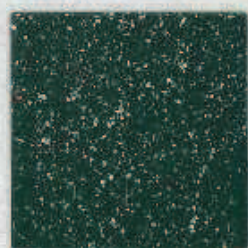
9139 Schwarz Glimmer
Black



9140 Grau Glimmer
Grey



9141 Blatt Glimmer
Light green



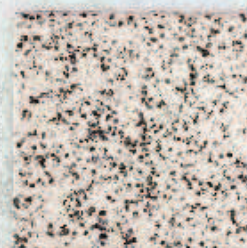
9142 Tannen Glimmer
Dark green



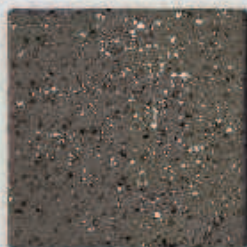
9143 Braun Glimmer
Dark brown



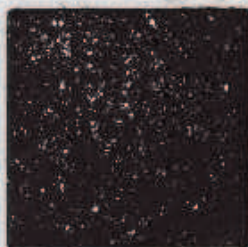
9144 Lehm Glimmer
Light brown



[NEU] 9155 Zauberweiß ¹¹⁰⁰
Magic white



[NEU] 9156 Zaubergrau ¹¹⁰⁰
Magic grey



[NEU] 9157 Zauberschwarz ¹¹⁰⁰
Magic black



9645 Rot Glimmer
Coral



[NEU] 9646 Zauberrot ¹¹⁰⁰
Magic red



Mirjam Rückert · Münster

9589 Black, 9135 Turquoise Glimmer, 9131 White Glimmer, 9480 Mandarin, 9516 Lilac 9589 Black, 9135 Turquoise Glimmer, 9131 White Glimmer, 9480 Mandarin, 9516 Lilac



Jeroen Endeveld · info@jeramiek.nl

Glitterglazuren dichten rondom gegla- zuurd zeer goed af, maar zijn vanwege hun ruwe oppervlak niet geschikt voor eet- en drinkserviesgoed. Esmaltes de la serie Glimmer impermea- bilizan muy bien, de manera vidriada aunque, a causa de su superficie áspera no son adecuados para vajillas para comida o bebida.



Maximale kleurintensiteit bereiken de glazuren rond de 1040°C. Het glitter- effect is bij 900°C bijzonder mooi. Los esmaltes alcanzan la máxima intensidad de color a los 1040°C. A los 900°C el efecto centellante es muy hermoso.



Lichte keramiek kan ook aan de voet worden geglaceerd en zonder afstandshouder worden gebrand. También se puede esmaltar cerámica ligera en la superficie de contacto y cocerla sin distanciadores.