

Zeer eenvoudig werken met vloeibare engoben: voordelige blikken à 200-ml- en 800-ml-voor een makkelijk gebruik, schilderwerk met scherpe contouren en schitterende kleuren. Wordt opgebracht op leerharde of onverglaasde klei.

Vloeibare engoben zijn uitstekend geschikt voor het klassieke engoben schilderwerk met het pipet. De met de rubberen bal getrokken patronen vormen een reliëf op de scherven.

BOTZ engoben kunnen ook als gietklei worden gebruikt en in gipsvormen gegoten worden, laten drogen en bij 1050°C branden.

Marmoreren met BOTZ engoben: engoben verdunnen, op het vlak druppelen en in elkaar laten vloeien, na het drogen eventueel transparant glaceren.

Meng gewoon een keer verschillende producten, zij verdragen elkaar erg goed. Hier worden engoben als ondergrond met het glazuur 9589 Schwarz, 9131 Weiß Glimmer en BOTZ Unidekor met elkaar gecombineerd, geglaceerd met 9102 Transparent.



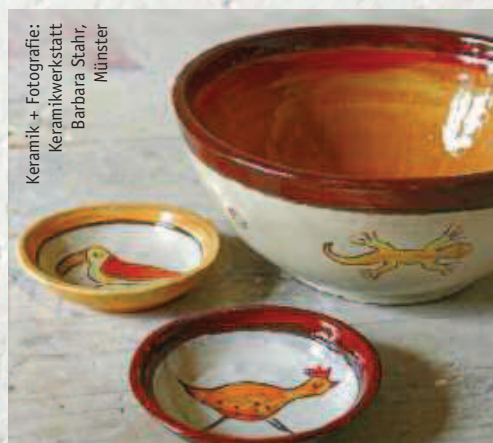
Mirjam Rückert · Münster

Trabajos facilísimos con engobes líquidos de BOTZ: Tarros de 200 ml y 800 ml, económicos para el manejo fácil, pintura de contornos claros y colores relucientes. Pueden ser aplicados sobre arcilla dura (cuero) o en cerámica bizcochada. Los engobes líquidos de BOTZ son ideales para aplicar mediante pera. Los modelos dibujados con los globos de caucho permanecen sobre la cerámica.

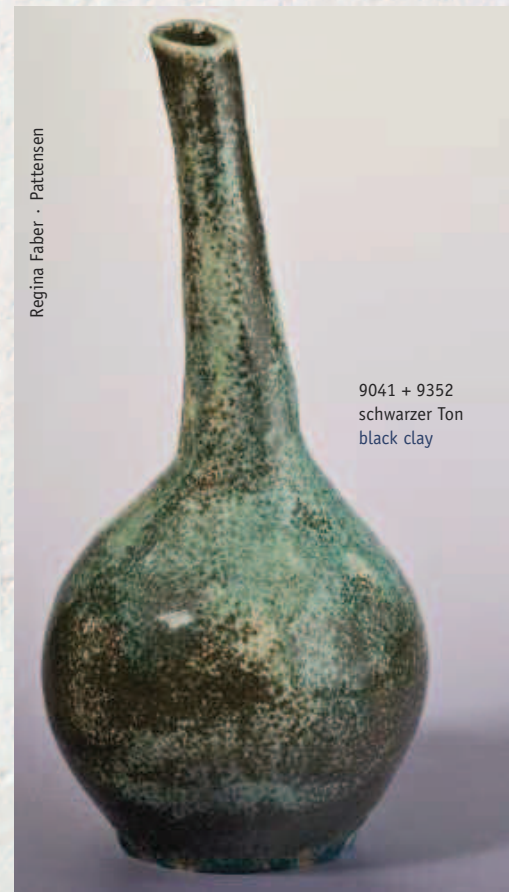
También puede emplear los engobes de BOTZ como barbotina y vertirlo en moldes de escayola, dejarlos secar y cocerlos a 1050°C.

Marmorizar con engobes de BOTZ: diluya los engobes, gotéelos sobre la superficie y deje que se mezclen; después de secar aplique esmalte transparente.

Pruebe a mezclar diferentes productos; todos los productos son compatibles. Aquí se ha combinado engobe como base con el esmalte 9589 Black, 9131 White Glimmer y BOTZ Unidekor esmaltado con 9102 Transparent.



Keramik + Fotografie:
Keramikwerkstatt
Barbara Stahr,
Münster



Regina Faber · Pattensen

9041 + 9352
schwarzer Ton
black clay



70% 9450 + 30% 9042

70% 9450 + 30% 9060

Meng de transparante glazuur 9450 Transpüntchen met een BOTZ Engobe en u verkrijgt op die manier en schitterende puntglazuur met een gesatineerd oppervlak. Breng de gemengde glazuur minimaal drie keer op.

Mezcle el esmalte transparente 9450 Transpüntchen con un BOTZ Engobe y obtendrá un hermosísimo esmalte punteado con superficie con brillo sedoso. Aplique la mezcla de esmaltes por lo menos 3 veces.



9041 Weiß
White



9042 Hellgelb
Yellow



9044 Türkis
Turquoise



9043 Ockergelb
Gold ochre



9046 Mittelblau
Bright blue



9045 Hellblau
Light blue



9048 Schwarz
Black



9049 Grau
Grey



9047 Dunkelblau
Dark blue



9050 Hellgrün
Bright green



9051 Dunkelgrün
Dark green



9052 Dunkelbraun
Dark brown



9060 Orange
Orange



9053 Hellbraun
Light brown



9054 Rot
Pink



9061 Dunkelrot
Red



Brandtemperatuur 900°–1100°C

U kunt de engoben na het onverglaasd branden voor een aardig mat oppervlak zonder glazuur laten of ook met transparant overglaceren en bij circa 1050°C branden. Afbeeldingen hier telkens links niet geglaceerd en rechts geglaceerd.

Temperatura de cocción 900°–1100°C

Después del bizcochado se puede dejar el engobe sin esmaltar para alcanzar una superficie opaca o aplicar esmalte transparente para sobresmaltar y cocer a aprox. 1050°C. Imágenes: izquierda sin esmalte, derecha con esmalte.