

Kinderleichtes Arbeiten mit Flüssig-Engoben: Preisgünstige 200-ml- und 800-ml-Dosen für leichte Handhabung, konturscharfe Malerei und leuchtende Farben. Aufzutragen auf lederhartem oder geschrümtem Ton.

Flüssig-Engoben sind ideal für die klassische Engobenmalerei mit dem Malhorn. Die mit dem Gummibällchen gezogenen Muster bleiben erhaben auf dem Scherben.

BOTZ Engoben können Sie auch wie Gießton verwenden und in Gipsformen gießen, trocknen lassen und brennen bei 1050°C.

Marmorieren mit BOTZ Engoben: Engoben verdünnen, auf die Fläche tröpfeln und ineinander fließen lassen, nach dem Trocknen evtl. transparent glasieren.

Mischen Sie mal unterschiedliche Produkte, sie vertragen sich alle sehr gut. Hier wurden Engoben als Untergrund mit der Glasur 9589 Schwarz, 9131 Weiß Glimmer und BOTZ Unidekor miteinander kombiniert, glasiert mit 9102 Transparent.



Mirjam Rückert · Münster

Easy to use: even young children can work with brush-on engobes. Affordable 200 ml and 800 ml jars for easy handling, clear painting and brilliant colours. Apply to leatherhard or biscuit fired clay.

Brush-on engobes are ideal for traditional engobe-painting with the slip trailer. The patterns created with it form a high relief on the clay.

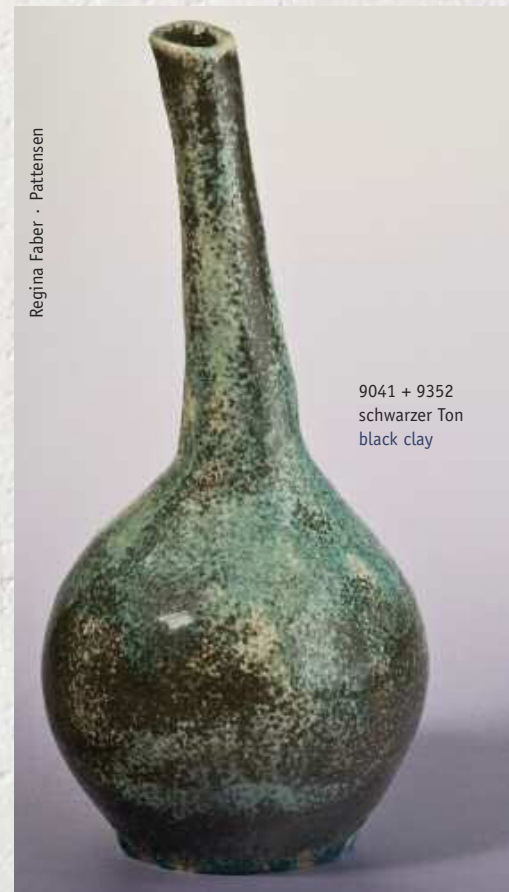
You can also use BOTZ Engobes like casting slip and pour them into plaster moulds, let them dry and fire them at 1050°C.

Marble with BOTZ Engobes: Thin the Engobes, drip them onto the surface and let them flow into each other, glaze transparent after drying if desired.

Combine the different products. They go very well with each other. Here we have used engobes as a base for a combination of the glazes 9589 Black, 9137 White Glimmer and BOTZ Unidekor, glazed over with 9102 Transparent.



Keramik + Fotografie:  
Keramikwerkstatt  
Barbara Stahr,  
Münster



Regina Faber · Pattensen

9041 + 9352  
schwarzer Ton  
black clay



70% 9450 + 30% 9042

70% 9450 + 30% 9060

Mischen Sie die transparente Glasur 9450 Transpünchtchen mit einer BOTZ Engobe und Sie erhalten so eine wunderschöne Punktglasur mit seidenglänzender Oberfläche. Bitte die Mixglasur mind. 3x auftragen.

Mix the transparent glaze 9450 Transpünchtchen with a BOTZ Engobe and you will receive a wonderful dotted glaze with a satin-glossy surface. Please apply the mixing glaze at least 3 times.



9041 Weiß  
White

9042 Hellgelb  
Yellow

9043 Ockergelb  
Gold ochre

9044 Türkis  
Turquoise

9046 Mittelblau  
Bright blue

9045 Hellblau  
Light blue

9048 Schwarz  
Black

9049 Grau  
Grey

9047 Dunkelblau  
Dark blue

9051 Dunkelgrün  
Dark green

9050 Hellgrün  
Bright green

9052 Dunkelbraun  
Dark brown

9060 Orange  
Orange

9053 Hellbraun  
Light brown

9054 Rot  
Pink

9061 Dunkelrot  
Red

**Brenntemperatur 900° – 1100°C**

Sie können die Engoben nach dem Schrühbrand unglasiert lassen für eine erdig matte Oberfläche oder auch mit Transparent überglasieren und bei ca. 1050°C brennen. Abbildungen hier jeweils links unglasiert und rechts glasiert.

**Firing temperature 900° – 1100°C**

To obtain an earthy matt surface, you can leave the engobe unglazed after biscuit firing. Or glaze over with Transparent and fire at 1050°C. In the above illustration the left hand is unglazed, the right is glazed.